

ALFANO



Tyrecontrol 
Handbuch (DE)

A1950

**Produkt-Referenz :**

A1950

Genauigkeitsgrad :

0,01 Bar - 0,15 PSI

Maßeinheiten :

Bar/PSI

Maximaler Druck :

7Bar/100PSI

Hintergrundbeleuchtung :

LEDs

Leistung :

2xAA-Batterien

AIR:

CO²-Patrone

Datenübertragung :

Über Kabel

Speziell für den Kartsport entwickelt, Das Tyrecontrol Air ist eine Innovation, denn es ermöglicht Ihnen das Ablesen und Aufzeichnen von Heiß- und Kaltdrücken mit einer direkten Verbindung zu Ihrem Alfano 6.

Sein innovatives Ventil ermöglicht es Ihnen, Drücke zu reduzieren, aber auch zu erhöhen, dank seiner Luftpatrone.

Auf diese Weise gewinnen Sie unabhängigkeit und Kontrolle über Ihre Reifen und die Möglichkeit, deren Daten im Alfano 6 App. zu analysieren.



Kurzer und langer Druck

Kurzer Stoß



Langer Stoß



Druckeinstellung



Das Tyrecontrol ermöglicht dank seines innovativen Ventils die Verwendung von Luftpatronen (erhältlich im Sportfachhandel wie Decathlon, im Radsportfachhandel oder auf Websites wie Ebay oder Amazon)

Warnung : Während der Entnahme der verbrauchten Kartusche ist es unbedingt erforderlich, dass die entnommene Kartusche leer und das Ventil geöffnet ist. Alle Handlungen, die ohne Einhaltung dieser Empfehlungen durchgeführt werden, können Ihr Gerät beschädigen oder Verletzungsrisiken hervorrufen.

Stellen Sie sicher, dass das Ventil geschlossen ist, bevor Sie mit der Installation der neuen Kartusche fortfahren.



Übertragung von Daten



Sie können Ihren Tyrecontrol Air an Ihren Alfano 6 anschließen, indem Sie den (schwarzen) Stecker und das Kabel verwenden (Ref : A2701 - nicht mitgeliefert)



Einmal angeschlossen, zeigt Ihr Tyrecontrol Air das Logo TRANSFER

Den Druck als kalten Reifendruck übertragen



Den Druck als Heißreifendruck übertragen



Sobald die Daten auf Ihren Alfano 6 übertragen wurden, finden Sie alle Informationen in Ihrer App, indem Sie auf das Symbol "Sitzungsinfo" klicken.

Alfano 6 App, kostenlos verfügbar für Android, iOS und PC (ADA)



Einrichtung

Das Menü "Setup" ist zugänglich, indem Sie beim Einschalten Ihres Tyrecontrol Air einen langen Druck auf die Ein-/Aus-Taste ausüben.

Ein kurzer Druck ändert die auf dem Bildschirm angezeigte Konfiguration



Ein kurzer Druck bestätigt die Einrichtung und schaltet zur nächsten Seite

Auf Ihrem Tyrecontrol Air sind 5 Setup Seiten verfügbar:

Seite 1 : Auswahl der Einheit Bar/Psi

Seite 2 : Fahrzeugtyp (Auto/Motorrad)

Seite 3 : Setup für den ersten ausgewählten Reifen

Seite 4 : Off-Set-Einrichtung

Diese Einstellung ermöglicht es Ihnen, einen Offset von maximal 0,2 Bar / 20 PSI einzubeziehen. Diese Art von Einstellung wird im Wettbewerb verwendet, um Informationen auf dem Bildschirm zu verfälschen und nicht informiertes Personal (Wettbewerber, technische Spione, andere...) in die Irre zu führen.

Seite 5 : Firmware-Version und Seriennummer



Warnung - Informationen

Batterie schwach

Falls die Batterien Ihres Tyrecontrol Air schwach werden, erscheint ein Bat-Symbol, kurz bevor sich Ihr Tyrecontrol Air ausschaltet.

AA-Batterien

Der Tyrecontrol Air benötigt 2 AA-Batterien. Um eine maximale Unabhängigkeit zu erhalten, empfiehlt Alfano S.A. die Verwendung von Markenbatterien.

Darüber hinaus empfiehlt Alfano S.A. während einer langen Inaktivitätsperiode (mehrere Wochen), die Batterien zu deinstallieren, um jegliches Risiko eines Auslaufens zu vermeiden, das zu einer Beeinträchtigung der internen Komponente des Tyrecontrol Air führen könnte.

Austausch der CO²-Patronen

Während der Entnahme der verbrauchten Kartusche ist es unbedingt erforderlich, dass die entnommene Kartusche leer und das Ventil geöffnet ist. Alle Handlungen, die ohne Einhaltung dieser Empfehlungen durchgeführt werden, können Ihr Gerät beschädigen oder Verletzungsrisiken hervorrufen.

Stellen Sie sicher, dass das Ventil geschlossen ist, bevor Sie mit der Installation der neuen Kartusche fortfahren.

Alfano S.A. empfiehlt, ein wenig Schmiermittel (Vaseline) auf das Gewinde zu geben, um das Gewinde Ihrer Tyrecontrol Air zu schonen. Es ist unbedingt darauf zu achten, kein Schmiermittel auf die Spitze der Patrone zu geben, da dies den Drucksensor beschädigen kann.

Lagerung von CO²-Patronen

Alfano S.A. empfiehlt, die CO²-Patronen gemäß den Empfehlungen des Händlers zu lagern. Eine längere Sonneneinstrahlung oder ein Transport mit dem Flugzeug wird nicht empfohlen.

Diese Sicherheitsmaßnahmen erklären, warum Alfano S.A. die Lieferung von Patronen für seine Kunden nicht unterstützt.



Reparatursatz



1) O-Ring CO²-Patrone



2) O-Ring-Ventil

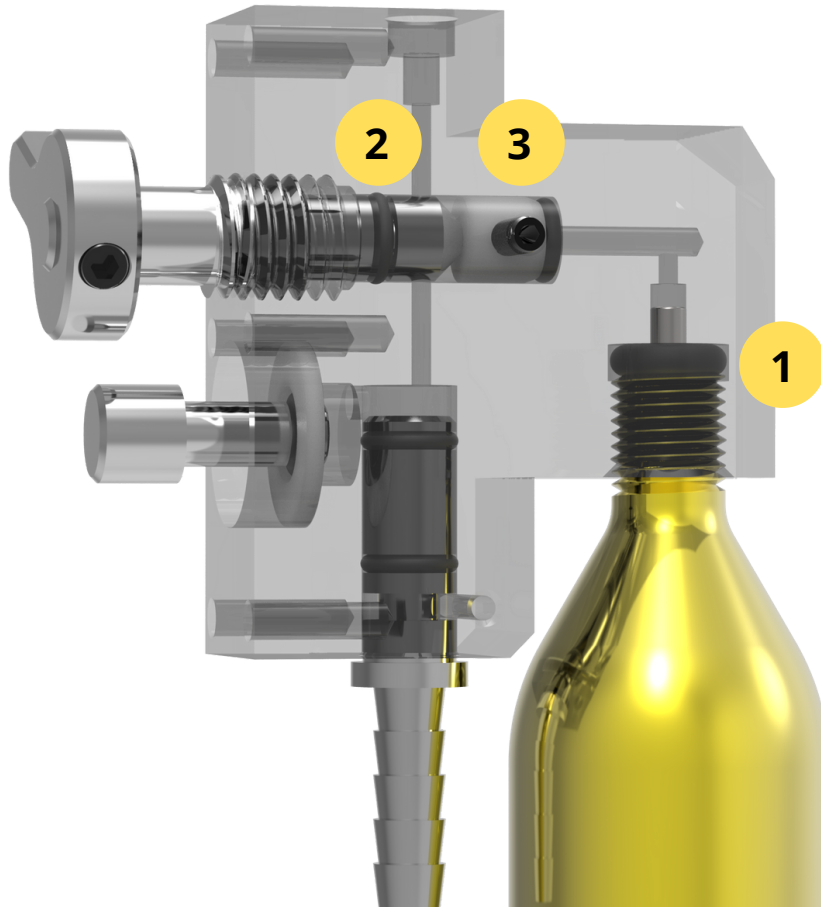


3) Ventildichtung
(spezieller Teil)



Schraube und
Unterlegscheibe zum
Austausch der
Ventildichtung

Platzierung der Dichtungen



Austausch der CO²-Patronendichtung



Diese Dichtung muss ersetzt werden, wenn Sie ein Leck in der Nähe der CO²-Patrone feststellen.

Defekte Dichtungsentfernung

Sobald die Patrone in Bezug auf die Sicherheitsempfehlung entnommen wurde, können Sie entweder :

- die Dichtung mit einer Spitzzange entfernen
- Ziehen Sie die Dichtung durch Einblasen von Druckluft mit einer Blaspistole heraus

Neue Dichtung installieren

Ersetzen Sie die neue Dichtung an der Unterseite des vorgesehenen Platzes für die CO²-Patrone

Austausch der Dichtung des Drehventils

Diese Dichtung muss ersetzt werden, wenn Sie ein Leck in der Nähe des Hebels feststellen, um den Druck zu erhöhen.

Defekte Dichtungsentfernung

Sobald die Patrone unter Beachtung der Sicherheitsregeln entfernt wurde, können Sie mit der Demontage des oberen Teils des Hebels fortfahren (in offene Position).

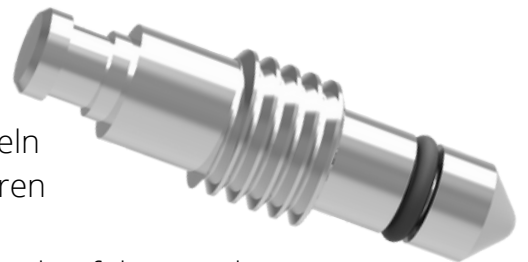
Dieser Vorgang kann mit einem 2 mm Inbusschlüssel durchgeführt werden.

Sobald das Oberteil demontiert ist (Hebel), können Sie das Drehventil durch Abschrauben von Hand demontieren. Dies ermöglicht Ihnen einen vollständigen Zugang zu dem Teil, um die defekte Dichtung zu entfernen.

Um die defekte Dichtung zu entfernen, empfehlen wir, sie mit einer Spitzzange herauszuziehen.

Neue Dichtung einbauen

Ersetzen Sie die neue Dichtung, indem Sie sie in die speziell dafür vorgesehene Nut einführen. Nach diesem Schritt können Sie Ihre Tyrecontrol Air gemäß den zuvor erläuterten Schritten wieder zusammenbauen.



Austausch der Ventildichtung

Diese Dichtung muss ersetzt werden, wenn ein Leck am Ausgang der Luftleitung festgestellt wird.

Defekte Dichtungsentfernung

Sobald die Patrone unter Beachtung der Sicherheitsregeln deinstalliert wurde, können Sie mit der Demontage des oberen Teils des Hebels fortfahren (in offene Position).

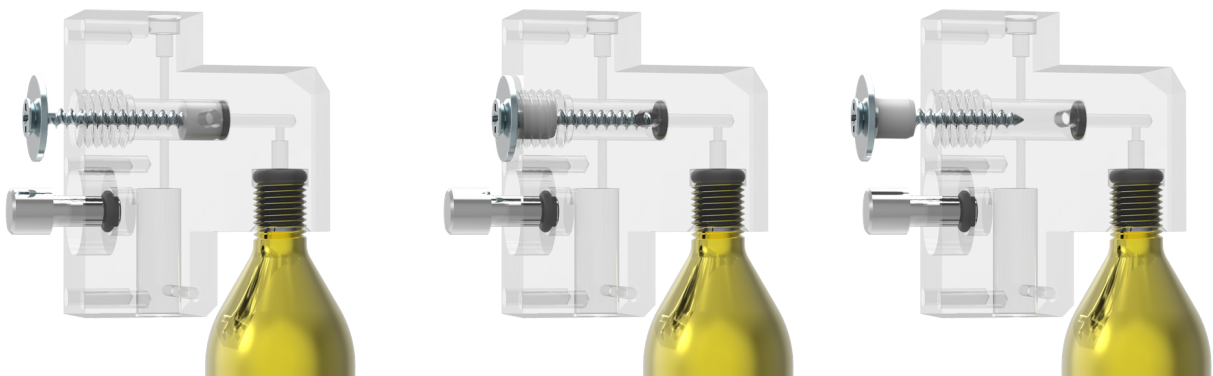
Diese Operation kann mit einem 2 mm Inbusschlüssel durchgeführt werden. Entfernen Sie dann das Rotationsventil gemäss den im vorigen Kapitel erläuterten Anweisungen.

Nach dem Entfernen können Sie den Batteriedeckel und die hintere Abdeckung demontieren, indem Sie die hier gelb markierten Schrauben lösen.

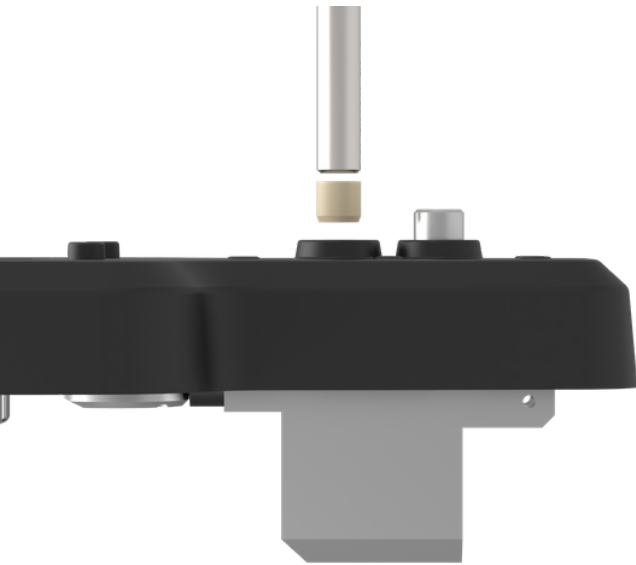


Nach diesem Schritt schrauben Sie die M3x8-Schraube an der Seite des Metallteils mit einem 1,5-mm-Innensechskantschlüssel heraus (gelber Punkt auf dem Bild links)

Führen Sie dann mit der mitgelieferten Schraube und Unterlegscheibe eine Drehung aus, wie in den Bildern unten gezeigt, um die Dichtung zu entfernen



Neue Dichtung installieren



Um die neue Ventildichtung anzubringen, legen Sie die Dichtung an den Eingang der Öffnung. Die konische Seite muss zum Inneren hin ausgerichtet sein.

Drücken Sie mit Hilfe eines 7-mm-Bohrers, der kopfüber in einer Bohrmaschine (die als Presse verwendet wird) montiert ist, die neue Dichtung mit Vorsicht an ihren Platz.

Beim Zusammenbau ist darauf zu achten, dass das Ventil von Hand wieder fest angeschraubt und der Hebel zum Schließen des Ventils wieder fest angezogen wird.

Dann können Sie die Inbusschraube M3x8 an der Seite des Metallteils mit einem 1,5 mm Schlüssel wieder einschrauben.



Warnung: Die Schraube muss 1 mm von der Metalloberfläche entfernt bleiben (kann mit einer Schieblehre gemessen werden).

Wenn alle Innenteile wieder zusammengebaut sind, können Sie die hintere Abdeckung des Tyrecontrol sowie die Batterien und den Batteriedeckel mit den zuvor gelösten Schrauben wieder anbringen.

Warnung

Achten Sie bei der Demontage oder dem Wiederausammenbau von Teilen darauf, keine mechanischen oder elektronischen Teile zu beschädigen.

Bei Fragen zögern Sie nicht, Alfano S.A. zu kontaktieren:

Rue de l'Industrie, 3B
B-1400 Nivelles (Belgien)
Phone: +32(0)67 410 846
Email : info@alfano.com

